



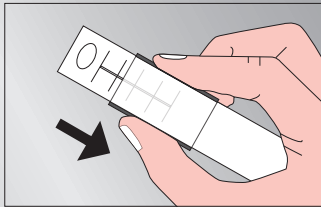
# Entsorge-sicher-Klingenbox



## Endlich Klingen sicher entsorgen!

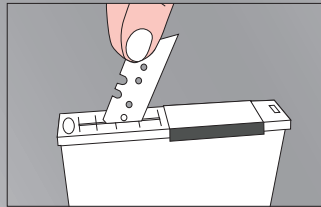
Die Lösung für das unkomplizierte Sammeln und sichere Entsorgen von gebrauchten Klingen und Klingensegmenten.

### 1. Klingen sammeln



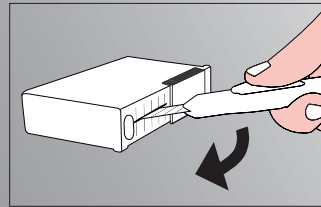
#### Klingenbox öffnen

Schieben Sie die Schlitzabdeckung zur Seite, um die Klingenbox für den Einsatz vorzubereiten.



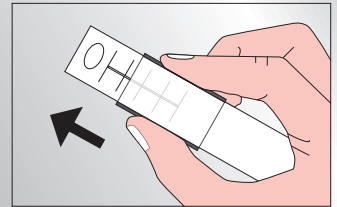
#### Gebrauchte Klingen einwerfen

Führen Sie gebrauchte Klingen durch den Schlitz in die Box ein.



#### Klingensegmente von Cutterklingen direkt abbrechen

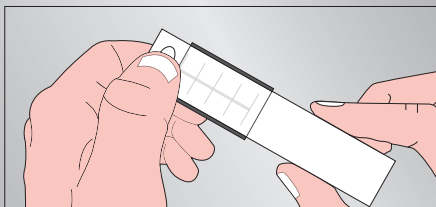
Stecken Sie die Klinge Ihres Cuttermessers in den Schlitz und brechen Sie das stumpfe Segment ab.



#### Klingenbox schließen

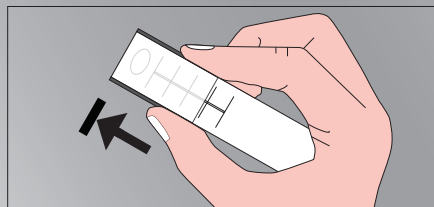
Schieben Sie die Abdeckung wieder über den Schlitz und verschließen Sie so die Klingenbox bis zum nächsten Einsatz.

### 2. Gefüllte Box sicher entsorgen



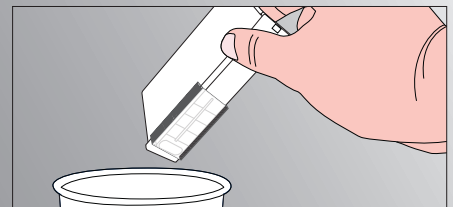
#### Klingenbox ist voll

Drücken Sie den Sicherungsknopf ein.



#### Dauerhafte Verriegelung

Schieben Sie die Abdeckung nun über den eingedrückten Sicherungsknopf hinweg, um die Klingenbox dauerhaft zu verschließen.



#### Gefüllte Box sicher entsorgen!

Entsorgen Sie die volle Klingenbox sicher!

[www.entsorge-sicher-klingenbox.de](http://www.entsorge-sicher-klingenbox.de)